

به نام خدا

سکته مغزی یعنی بسته شدن یا پاره شدن یک شریان مغزی که به دنبال آن اختلال در گردش خون آن ناحیه از مغز ایجاد شده و موجب بروز علائمی مثل فلج نیمه بدن، اختلال تکلم و اختلال در راه رفتن می شود. سکته مغزی، زمانی اتفاق می افتد که رگی خونی در مغز مسدود یا منفجر شود.



سکته مغزی هنگامی رخ می دهد که یک لخته خونی باعث انسداد شریان خون رسان به مغز می شود و یا یک رگ خونی مغز پاره شده و خونرسانی به بخشی از مغز متوقف می شود و در عرض چند دقیقه پس از این حادثه سلول های مغز شروع به مردن می کنند.



## عوامل خطر زا:

- فشار خون بالا، کلسترول بالا

- دیابت، چاقی

**کنترل و درمان بیماری های فوق احتمال بروز سکته مغزی را به شدت کاهش می دهد.**

- دود کردن سیگار

- ورزش نکردن

- نوشیدن الکل

- کهنسالی ، وجود سابقه سکته مغزی در خانواده

- جنسیت ( مردان را بسیار بیشتر از زنان تهدید می کند)



مهم ترین علائم سکته مغزی عبارتند از :

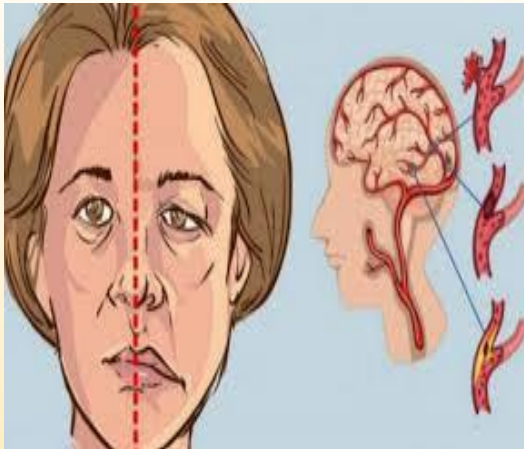
- سردرد ناگهانی و شدید بدون دلیل که فوراً بعد از آن فرد بیهوش می شود.

- احساس بی حسی یا فلج ناگهانی در یک طرف صورت و دست یا پای یک طرف بدن

- کاهش ناگهانی بینایی، قدرت بدن، تعادل بدن ، قوای حسی، صحبت کردن و یا فهم صحبت دیگران

- تاری ناگهانی دید به خصوص در یک چشم

- به هم خوردن تعادل بدن به طور ناگهانی که احتمالاً با حالت تهوع، استفراغ کردن، تب، سسکه و یا قورت دادن غذاها به سختی همراه است.



## نشانه ها ظاهری و عوارض بعد از سکته مغزی

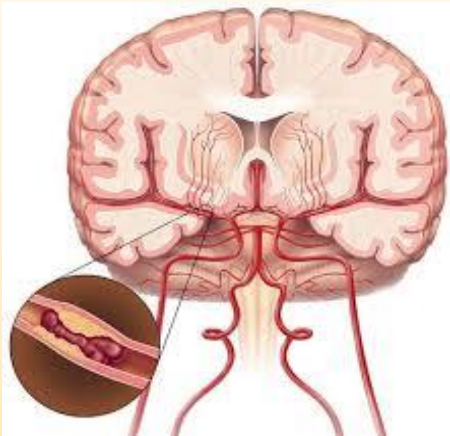
- ضعف و کرختی صورت و بازوها یا پاها به خصوص در یک طرف بدن
- فلج صورت. بازو و پاها در همان طرف
- عدم تعادل و لنگ زدن
- اختلال در تکلم یا در درک کلام
- سردرد شدید و ناگهانی



دانشگاه علوم پزشکی خدمات بهداشتی درمانی شیراز

بیمارستان شهید بهشتی بندرانزلی

### سکته مغزی



تهیه کننده: مریم ضیایی فرد/کارشناس پرستاری

گروه هدف: همه افراد جامعه

بهار ۱۳۹۷

بازنگری پاییز ۹۹

-از فرد بخواهید دست هایش را بالا ببرد. آیا یک دست پایین است؟

- از بخواهید یک جمله ساده را تکرار کند. آیا در به یاد آوردن و بیان کلمات با دشواری روبرو است؟

آموزش به بیمار:

.....  
.....  
.....  
.....  
.....  
.....  
.....  
.....

منابع:

<http://namnak.com/>

[salamatnews.com](http://salamatnews.com)

<http://www.bartarinha.ir>

- کمرختی و سوزش قسمت های بدن
- اشکال در درک وضعیت و موقعیت
- دو بینی-تاری دید
- از دست دادن حافظه کوتاه و طولانی مدت
- اختلال در قضاوت
- سرگیجه بدون دلیل و سقوط ناگهانی
- بی اختیاری ادرار و مدفوع
- اشکال در پیدا کردن کلمات و فهمیدن آن چیزی که دیگران می گویند.
- عدم توانایی در انجام حرکات ظریف
- اشکال در بلع



آزمون سکته مغزی:

- از فرد بخواهید لبخند بزند. آیا یک طرف صورت بی حس است؟